

Die nächste Stufe der Elektroinstallation

ComfortLine Kleinverteiler, Zähler- und Wandschränke und ab sofort das neue Innenausbausystem für Zählerschränke



- 50 % Zeitersparnis bei der Verdrahtung intelligenter Messsysteme
- Neue doppelt isolierte Patchkabel und RJ45-Buchsen
- In der Zählertragplatte integrierte Hauptleitungsabzweigklemmen
- Neue Verdrahtungskanäle für das intelligente Messsystem
- Ein Patchpanel für E-DAT- und Keystone-Module
- Gehäuse in IP44
- 50 % größere Flansche





Die nächste Stufe moderner Elektroinstallation

Mit dem neuen
Innenausbau-
system
der Zukunft

ABB STRIEBEL & JOHN schlägt im Bereich des modernen Innenausbaus von Zähler-schränken jetzt ein weiteres richtungswei-sendes Kapitel auf. Mit der innovativen Schrankserie ComfortLine wurden die Montagefreundlichkeit und Zukunftsfähig-keit in der Elektroinstallation bereits auf eine neue Stufe gehoben.

Mit dem neuen ComfortLine Innenausbau-system kommt jetzt konsequent der nächste Schritt hin zu einer Zählerschrankinstallation, die heutige und zukünftige Anforderungen aufs Beste erfüllt und neue Maßstäbe in Schnelligkeit und intuitiver Montage setzt.

Einfach statt komplex

Die Revolution des Innenausbaus

Digitalisierung, Smart Metering, Smart Home – die Technik insbesondere im Bereich der intelligenten Messsysteme wird immer komplexer. Wird damit auch die Elektroinstallation aufwendiger und schwieriger? Das Gegenteil ist der Fall!

Einfach und schnell: Dafür steht das ComfortLine Innenausbausystem von ABB STRIEBEL & JOHN für Zählerschränke. Mit beispielhafter Montagefreundlichkeit und großer Zukunftsfähigkeit setzt das ComfortLine Innenausbausystem neue Standards in der Elektroinstallation.

Intelligente Messsysteme blitzschnell verdrahten

Eine schnellere Montage der intelligenten Messsysteme spart auf der Baustelle nicht nur Zeit und damit Geld, sondern schont auch die Nerven. Dank diverser neuer Features werden die Leitungen jetzt mit einer Schnelligkeit verlegt, wie sie sich Elektroinstallateure bislang nur wünschen konnten.

Flexibel durch zwei Befestigungstiefen

Ein großer Verdrahtungsraum oder viel Freiraum mit Blick auf die Wärmeentwicklung? Zwei Befestigungstiefen für Felder ermöglichen diese Wahl – und sorgen für hohe Flexibilität beim Innenausbau des Schrankes.

E-DAT und Keystone – aus zwei Patchpanel wir eins

ComfortLine Innenausbau beinhaltet auch ein neues Patchpanel, das sich zum Einbau von E-DAT- und Keystone-Modulen gleichermaßen eignet.

Reichlich Platz im AAR

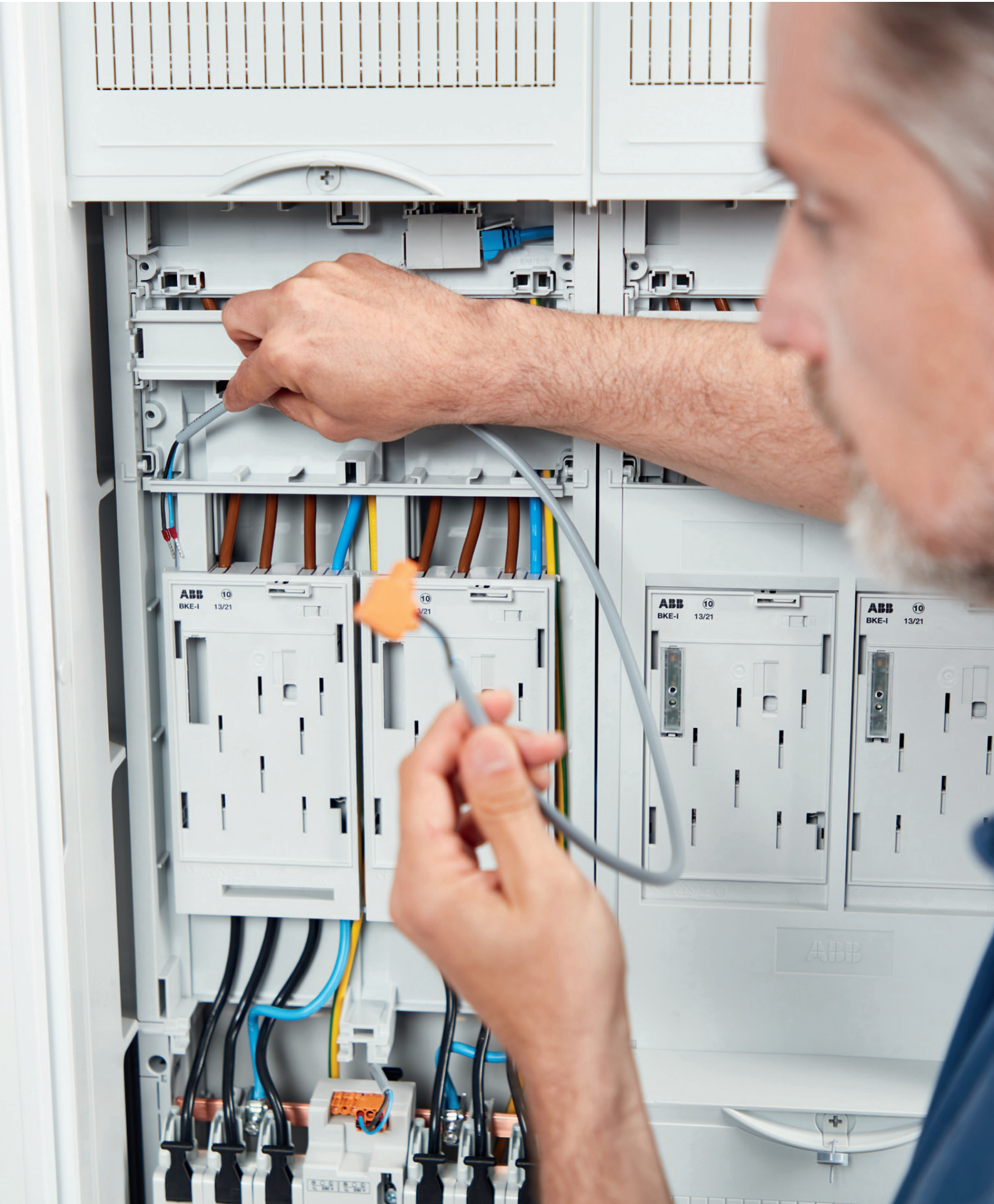
Eine neue Klemmenanordnung sorgt für Platzersparnis und eine erleichterte Verdrahtung. Die Hauptleitungsabzweigklemmen sind vollständig in der Zählertragplatte integriert. Dadurch steht mehr Platz im anlagenseitigen Anschlussraum (AAR) zur Verfügung, für z.B. die Montage von Reiheneinbaugeräten, die zur Absicherung der Ladeeinrichtungen dienen.

Wesentlich leichtere Verdrahtung

Werden Zählerfeld an Zählerfeld montiert, bilden sich zwischen ihnen Verdrahtungskanäle. Dank dieser intelligenten Konstruktion können die vom anlagen- und netzseitigen Anschlussraum kommenden Leitungen jetzt wesentlich einfacher verlegt werden.

Maximaler Verdrahtungsraum

Der APZ-Raum befindet sich jetzt auf der hinteren Befestigungsebene, während das Verteilerfeld auf der vorderen Ebene befestigt ist. Ein maximaler Verdrahtungsraum hinter der Hutprofilschiene und eine maximale Montagefläche im APZ-Raum sind das Ergebnis.



Ein wichtiger Faktor beim Innenausbau ist Zeit. ComfortLine verkürzt meine Arbeit enorm.

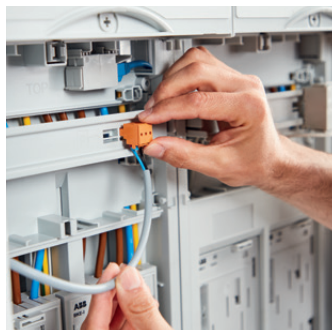


Die Lösungen für morgen sind heute schon da

In der Elektroinstallation werden die Anforderungen an eine normgerechte Installation immer höher, die Aufgaben für den Elektroinstallateur komplexer, das Zusammenspiel der Komponenten sensibler. Dies alles muss Ihnen keine Sorgenfalten auf die Stirn treiben. Denn das neue ComfortLine Innenausbausystem bietet Ihnen die passenden Lösungen für diese Herausforderungen. Es hilft Ihnen nicht nur, schneller zu sein und wirtschaftlicher zu arbeiten, sondern gibt Ihnen auch die beruhigende Gewissheit hoher Zukunftssicherheit.

Ihre Interessen zielgerichtet zu einer modernen, zukunftsorientierten Lösung zusammenzuführen, die Ihnen maximale Flexibilität, hohe Qualität, eine intuitive Montage sowie Zeit- und Kostensicherheit bietet – das versteht ABB STRIEBEL & JOHN unter hocheffizienter Elektroinstallation.

01



01

Enorme Zeiteinsparung

Die Montage und Verdrahtung des intelligenten Messsystems gehen dank cleverer Komponenten nun deutlich schneller von der Hand.

02

Gut abgeschottet

Ein einfaches Schottungssystem beschleunigt die Arbeit zusätzlich. Die Schottwände werden jetzt nur noch gesteckt.

02



Alle Highlights des neuen ComfortLine Innenausbausystems auf einen Blick

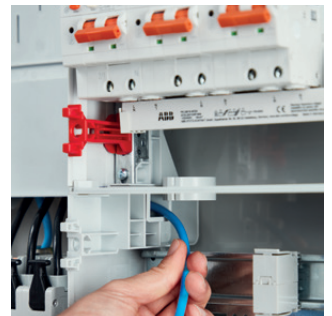
Unser Auftrag bei der Entwicklung des ComfortLine Innenausbausystems war klar – es soll Ihren Installationsaufwand minimieren, Ihre Arbeit deutlich beschleunigen, offen sein für zukünftige Anforderungen und perfekt abgestimmtes Zubehör bieten. Wir haben dafür leistungsfähige und innovative Komponenten sowie konstruktive Neuerungen zu einem runden Ganzen geformt, das allen Ihren Anforderungen voll und ganz entspricht und Sie in dieser Form nur bei ABB STRIEBEL & JOHN bekommen.

—
01
Patchkabel per RJ45-Doppel-
buchse einfach anschließen



01

—
02
Einfache Verkabelung mit doppelt
isoliertem Patchkabel



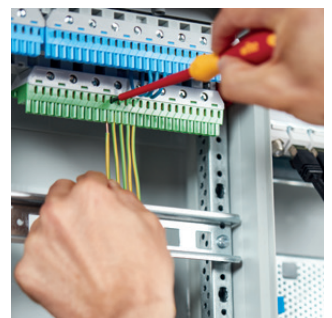
02

—
03
Leitungen zur Spannungsversorgung
kombiniert als Mantelleitung.
Dadurch ist kein zusätzlicher
Schutzschlauch mehr nötig!



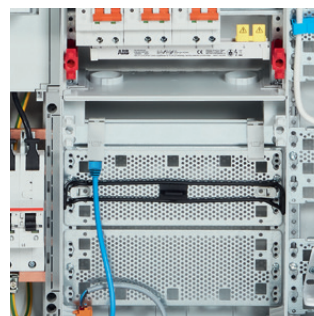
03

—
04
N/PE Quick-Steckklemmen mit
verbesserten Klemmenbeschriftung
und Leitungsführung sowie
Wiederlösbarkeit der Leitungen



04

—
05
Mehr Platz für die Geräte im APZ



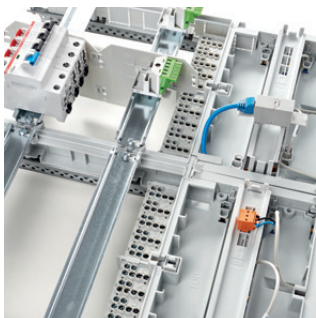
05

—
06
Neuer Verdrahtungskanal in
der BKE-I-Zählertragplatte



06

Die Hauptleitungsabzweigklemmen sind vollständig in der Zählertragplatte integriert. Die neue Klemmenanordnung erleichtert nicht nur die Verdrahtung, sondern sorgt auch für mehr Platz im anlagenseitigen Anschlussraum (AAR) beispielsweise für die Montage der Reiheneinbaugeräte.



07



08



09

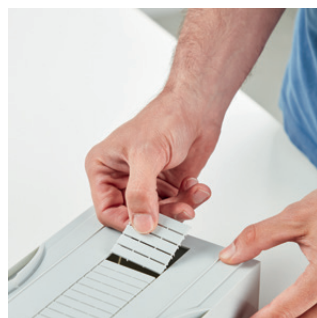
— 07
Platzersparnis durch neue Anordnung der Hauptleitungsabzweigklemme

— 08
Verdrahtungskanal zwischen Zählerfeldern

— 09
Ein Patchpanel für E-DAT- und Keystone-Module



10



11



12

— 10
Seitliche Verbindungsmöglichkeit von mehreren RfZ

— 11
Einfach ausbrechbare Abdeckungen von RfZ und AAR dank Vorpägungen

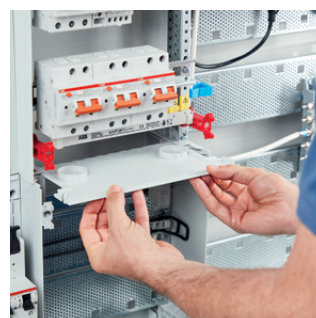
— 12
Integrierter OKK-Kanal in der Zählertragplatte



13



14



15

— 13
Strukturierte Kabelführung hinter Zählertragplatte

— 14
Gut zugängliche, normgerechte Plombierung

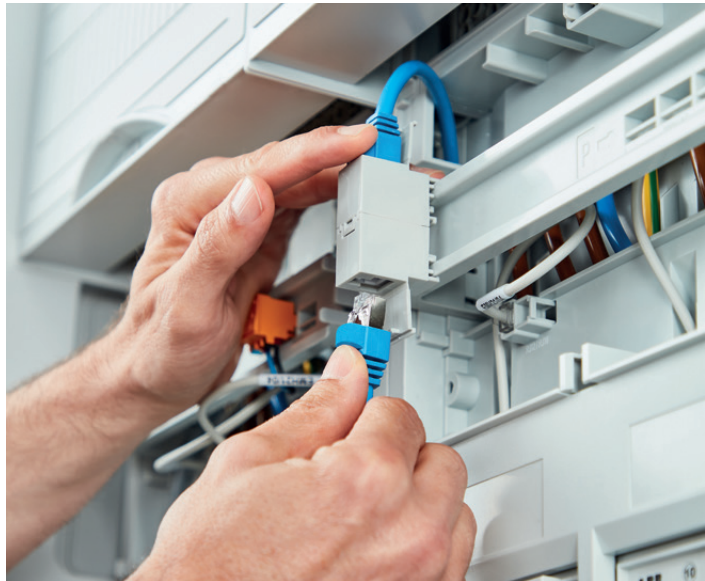
— 15
Steckbare Schottwände

Intelligenz nicht nur im Messsystem

Durchdachter und schneller als mit dem ComfortLine Innenausbausystem konnten intelligente Messsysteme bislang nicht installiert werden. Die Intelligenz der neuen Lösungen von ABB STRIEBEL & JOHN drückt sich in eindrucksvollen Zahlen aus: Die Montage- und Verdrahtungszeit kann damit halbiert werden.



- Einfache Verdrahtung des intelligenten Messsystems
- RJ45-Doppelbuchsen für Patchkabel
- Doppelt isoliertes Patchkabel 6 kV
- Mantelleitung zur Spannungsversorgung
- Parkpositionen im RfZ/APZ für Stecker des iMSys (intelligentes Messsystem)
- Fehlerfreies Arbeiten



01

—

01

Die neuen Patchleitungen

Einfach nur stecken statt zeitaufwendig anschließen:

Durch vorkonfektionierte RJ45-Leitungen erfolgt beim neuen ComfortLine Innenausbausystem die Verdrahtung im Handumdrehen. Die neuen doppelt isolierten Patchkabel und RJ45-Doppelbuchsen beschleunigen die Verkabelung wesentlich.

—

02

Ordentlich parken

Ordnung und Zeitgewinn gehen Hand in Hand. Erst später benötigte Leitungen können auf Parkpositionen im RfZ und APZ geparkt werden.

—

02



Bedarfsgerechte Ausbauschränke ganz nach Wunsch

Die Zählerschränke der Serie ComfortLine sind jetzt auch als Ausbauschränke mit Verteiler- und Mediafeldern aus dem Portfolio des ComfortLine Innenausbau-systems erhältlich. Das vereinfacht für Sie nicht nur die Bestellung und Logistik, sondern auch den Innenausbau. Sie benötigen nur noch das passende Zählerfeld für Ihr Versorgungsgebiet.



- Neue Ausbauschränke mit Verteiler- und Mediafeldern
- Inkl. Einspeiseklemmen
- Deutschlandweit einsetzbar
- Erleichterte Logistik
- Ohne Zählerfelder

Komplettschränke mit und ohne Überspannungsschutz

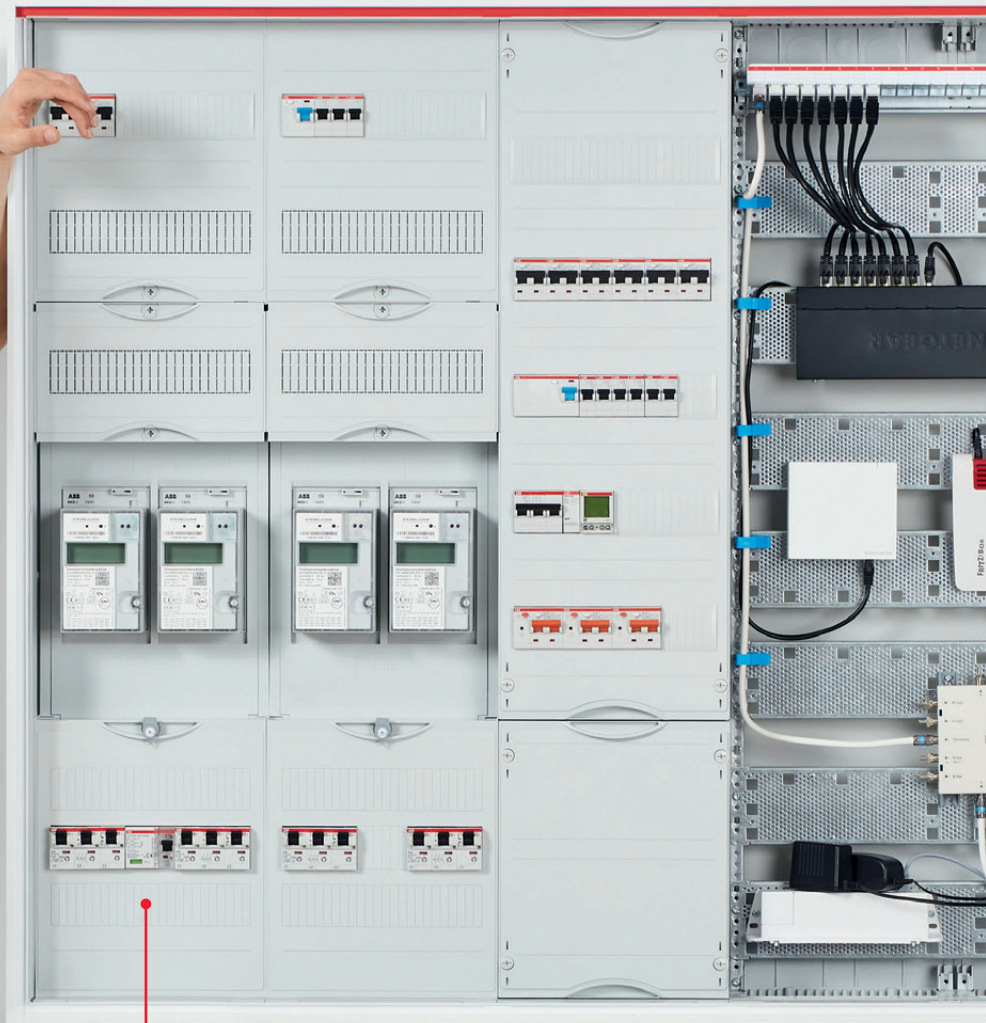
ABB STRIEBEL & JOHN bietet ein großes Angebot an Komplettschränken, die auf die Anforderungen der Netzbetreiber angepasst sind! Für das Einfamilienhaus eignen sich die Komplettschränke mit dem serienmäßig verbauten Überspannungsschutz ABB OVR ZP+.

Der Komplettschrank mit integriertem Überspannungsschutz erspart eine zusätzliche Auswahl des OVR. In ihrer neuen Doppelrolle als Überspannungsschutz für die elektrische Anlage erfüllt die neue Baureihe OVR ZP+ auch den Spannungsabgriff für das intelligente Messsystem (iMSys).

Der integrierte Leitungsschutzschalter der Baureihe S200 sichert die beiden Spannungsabgriffe ab. ABB STRIEBEL & JOHN führt eine Vielzahl an Komplettschränken mit serienmäßig verbautem Überspannungsschutz ABB OVR ZP+ im Programm.



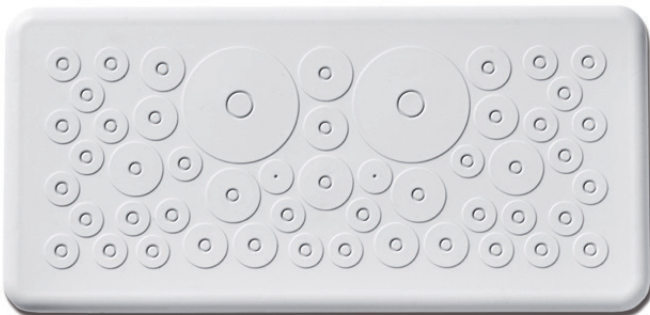
Komplettschrank ohne
Überspannungsschutz



**Komplettschränke mit OVR ZP+
erleichtern mir die Planung**

Alle Highlights der ComfortLine Schrankgehäuse auf einen Blick

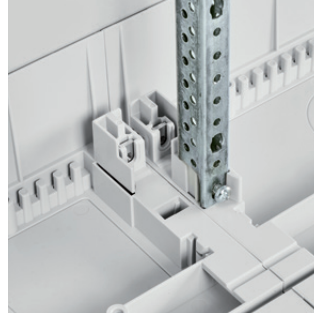
Neuerungen machen nur Sinn, wenn sie Ihnen etwas bringen. Bei der Entwicklung der Serie ComfortLine stand deshalb immer die Frage im Vordergrund, wie damit Ihr Nutzen noch vergrößert werden kann. Zahlreiche sinnvolle und praxisgerechte Neuerungen von ComfortLine unterstützen Sie dabei, die Installationsarbeiten schneller und wirtschaftlicher zu gestalten und für die Zukunft bestens vorbereitet zu sein.



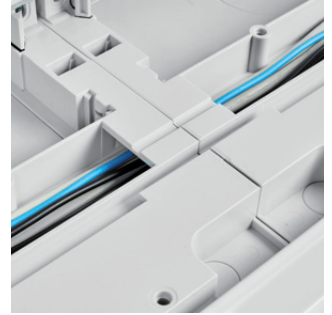
01

Eine Flanschgröße für alle Flanschöffnungen der Serie ComfortLine mit der größten Anzahl von Leitungseinführungen auf dem Markt.

**50%
größer**



02



03



04



05

02

QMS-Rasttechnik: Schnelles und einfaches Einrasten der Einbaufelder mit dem Quick-Mounting-System.

05

Werkzeugloses Justieren der Türscharniere mithilfe einer Rändelmutter.

03

Integrierte Datenkanäle: Innovative Verdrahtungskanäle für das Messsystem der Zukunft.

06

Hohe Schutzart IP44; Zäblerschränke mit 7 RE und 9 RE Höhe auch in Schutzart IP54.

04

Hohe Stabilität durch sichere 3-Punkt-Türverriegelung.

07

Reibungslose Wandmontage: Lotrechte Befestigung durch Tiefniveaueausgleich.



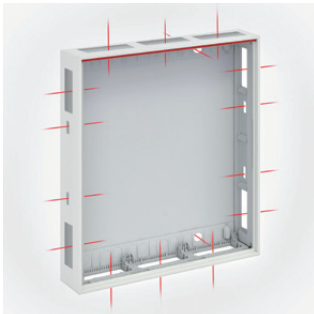
06



07



Absolut einmalig: die komfortable Vormontage der Einbaufelder.



08



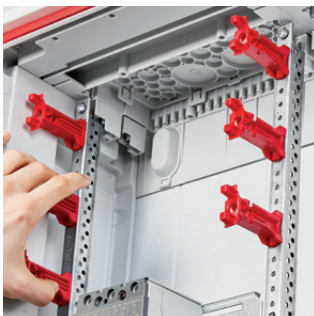
09



10



11



12



13

08
Zahlreiche Möglichkeiten zur Leitungseinführung oben, unten, seitlich und auf der Rückseite.

09
Seitliche Anreihung mit Sammelschienendurchführung bei Zähler- und Wandschränken.

10
Rückwand aus Stahlblech mit Leitungseinführungsmöglichkeiten.

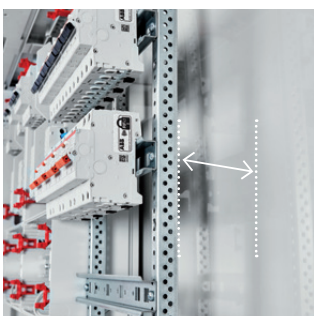
11
Einfaches Ein- und Aushängen der Tür durch oberen Scharnierstift.

12
Vordere Befestigungsebene für den Einbau von Verteilerfeldern und dem Innenausbausystem CombiLine N.

13
Hintere Befestigungsebene für den Einbau von Zähler- und Mediafeldern.

14
Großzügiger Verdrahtungsraum bei Verteilerfeldern.

15
Blendrahmen für Unterputzmontage für Zähler- und Wandschränke.



14

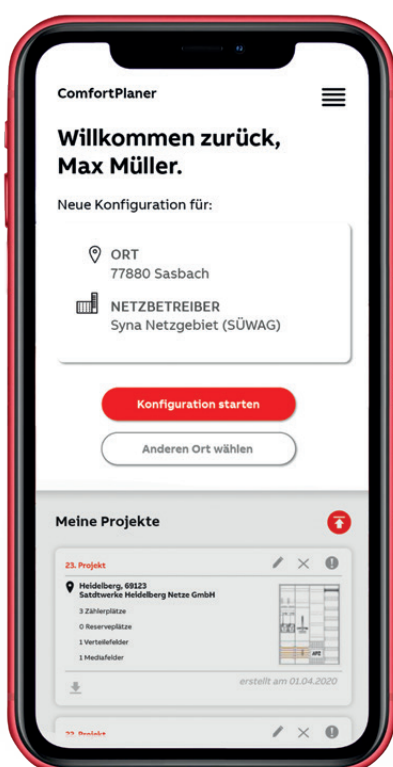


15

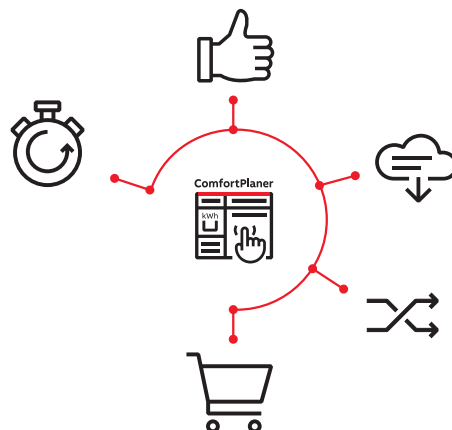
Schneller geht's nicht

ComfortPlaner – Der innovative Zählerplatz-Konfigurator

Einfacher geht's nicht: Dank intuitiver Bedienung ist die Konfiguration von bis zu 100 Zählerplätzen mithilfe von ComfortPlaner für Sie ein Leichtes. Sie müssen lediglich die Anzahl der Zählerplätze kennen und welche Anwendungen angeschlossen werden. Alle übrigen Eingaben werden mithilfe automatischer Funktionen unterstützt: Angabe der Menge, Auswahl der Verteilerfelder, Mediafelder und des Überspannungsschutzes. Auch das wird Ihnen gefallen: Der Konfigurationsfortschritt wird Ihnen kontinuierlich in Echtzeit angezeigt.



- Einfache, intuitive Visualisierung
- Schnelle funktionale Planung
- Bis zu 100 Zählerplätze planen
- Schnittstelle zu StriePlan zur Feinplanung
- ELBRIDGE-Schnittstelle zu Online-Shops von Elektrogroßhändlern



Planung wird enorm beschleunigt

ComfortPlaner steht für die komfortable Konfiguration von Zählerplätzen. Sie müssen für eine Planung von Zählerplatzprodukten nur wenige Parameter eingeben bzw. anklicken. Dank geführter Navigation und automatischer Funktionen finden Sie leicht und schnell die passenden Produkte. Das Beste dabei ist: Die Anforderungen des jeweiligen Netzbetreibers am Installationsort werden bei der Bestellung berücksichtigt. Damit sind Sie stets auf der sicheren Seite.

100 Zählerplätze konfigurieren

Mit ComfortPlaner können Sie problemlos 100 Zählerplätze auf einmal konfigurieren. Damit können Sie selbst größere Gewerbeobjekte problemlos planen.

Der ComfortPlaner entlastet Sie ganz entscheidend

Der neue Zählerplatz-Konfigurator nimmt Ihnen enorm viel Arbeit bei der Planung ab. Unabhängig davon, wo Ihr Arbeitsplatz gerade ist.

Mobil und online

Der ComfortPlaner ist browserbasiert. Dadurch ist er überall auf allen Geräten jederzeit nutzbar – perfekt auch für die Nutzung mit Smartphones.

ELBRIDGE-Schnittstelle

Über die ELBRIDGE-Schnittstelle kann der Konfigurator nach Belieben in Ihren EGH-Webshop eingebunden werden. Der Vorteil? Jetzt stehen Ihren Kunden die automatischen Funktionen direkt im Webshop zur Verfügung. Nach Abschluss der Planung kann die Konfiguration in den Warenkorb übergeben und bestellt werden.



comfortplaner.de.abb.com

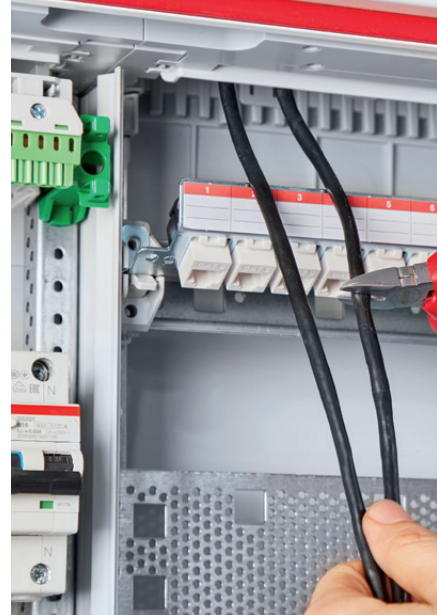
ComfortPlaner starten und loslegen

Die neue Software macht es Ihnen vom Start weg einfach. Dank klarer Menüstruktur und unterstützt durch automatische Funktionen werden Sie Schritt für Schritt sicher durch die Konfiguration geführt.

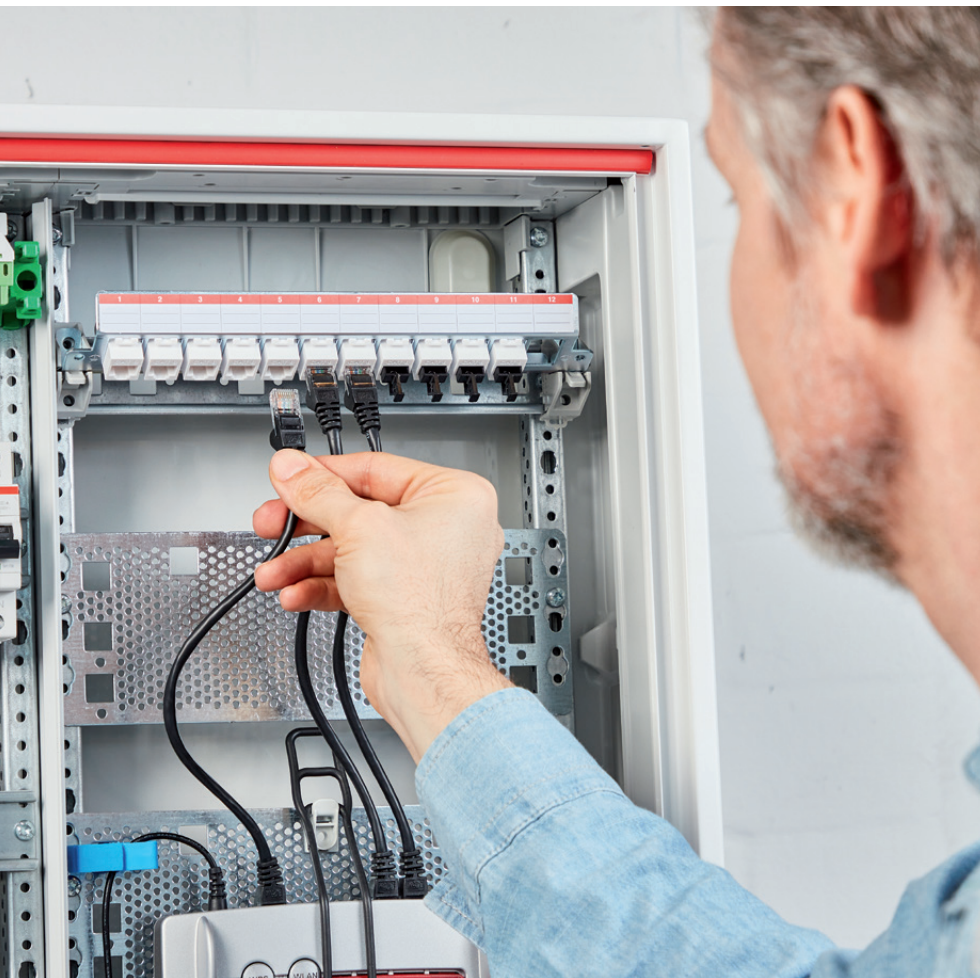


ComfortLine Compact CA Kleinverteiler

Die neuen Aufputzkleinverteiler ComfortLine Compact CA entsprechen den anspruchsvollen Bedürfnissen der Praktiker an Flexibilität, Funktionalität und Installationsfreundlichkeit. Infolge des großzügigen Platzangebotes ist ausreichend Raum für zukünftige Kommunikationsgeräte gegeben.



—
01



—
01
Rastbares Patchpanel für
6 oder 12 Keystone-Module.

—
02
Komfortable, 120°-drehbare
3-fach-Steckdose.

—
02





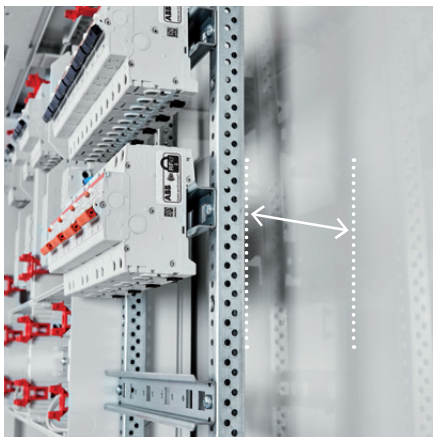
- QMS-Rasttechnik für Einbaufelder
- Große Flanschöffnungen wie bei Zähler- und Wandschränken
- Lotrechte Befestigung durch Tiefenniveaueausgleich
- Einfache Montage und Demontage der Türen
- Werkzeugloses Justieren der Türscharniere
- Werkzeuglose Montage der Flansche durch Rasttechnik
- Großzügiger Leitungseinführungsbereich
- Zugentlastung für Leitungen
- Mit und ohne Einbaufelder
- Verschiedene Türvarianten
- Rückwärtige Leitungseinführung oben und unten
- Rückwand aus Stahlblech



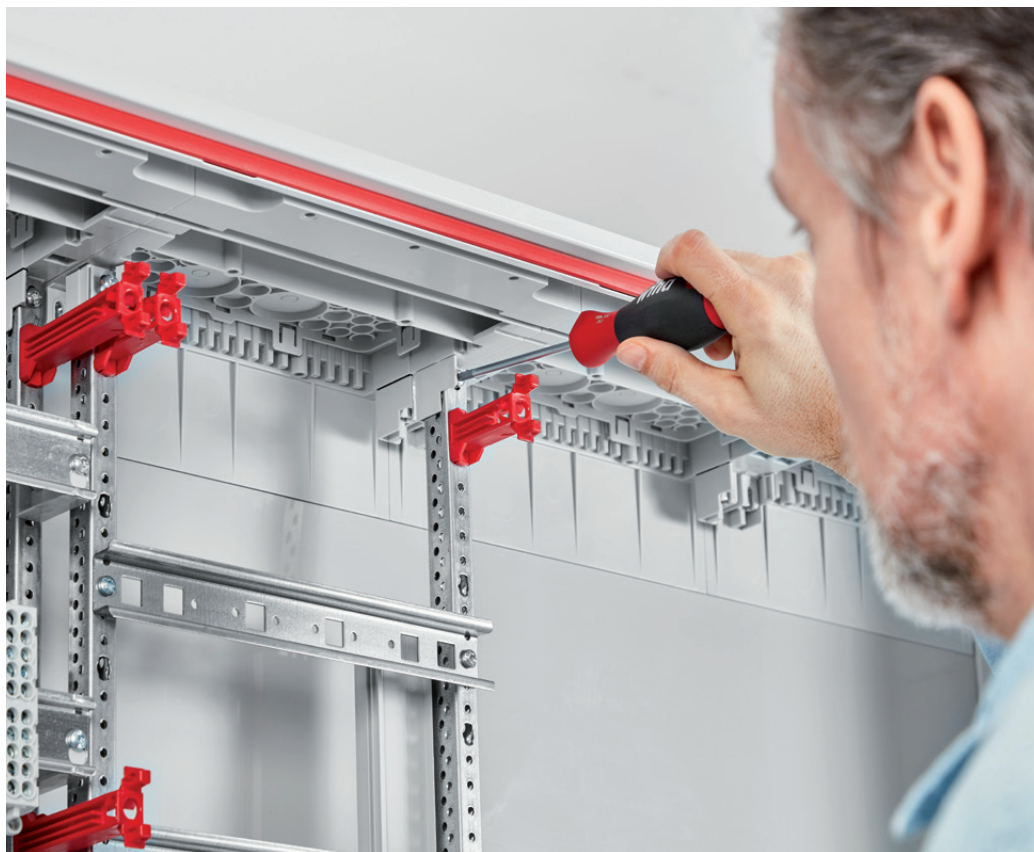
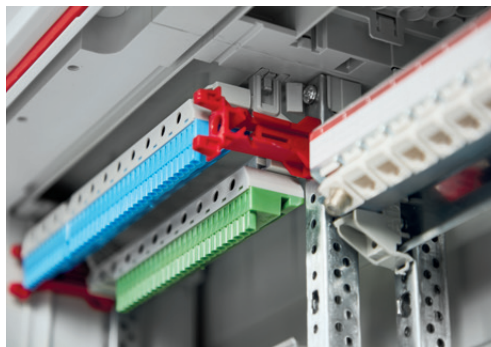
ComfortLine A Zählerschränke



Die neuen ComfortLine A Zählerschränke erfüllen zentrale Anforderungen an moderne Energie-Verteilersysteme. 50 % größere Flanschöffnungen, einfach einrastbare Einbaufelder, integrierte Datenkanäle, sichere 3-Punkt-Türverriegelung und die hohe Schutzart IP44 sind wichtige Kennzeichen der neuen Produkte.



Die Einbaufelder können mithilfe der einzigartigen Rasttechnik schnell und komfortabel eingerastet und anschließend sicher verschraubt werden. Der großzügige Anschlussraum erleichtert die Installationsarbeiten erheblich.





- QMS-Rasttechnik für Einbaufelder
- Seitliche Verbindung für Datenkabel im Bereich RfZ
- Lotrechte Befestigung durch Tiefenniveaueausgleich
- Einfache Montage und Demontage der Türen
- Werkzeugloses Justieren der Türscharniere
- Praktischer Blendrahmen für die Unterputzmontage
- Werkzeuglose Montage der Flansche durch Rasttechnik
- Großzügiger Leitungseinführungsbereich
- Horizontale und vertikale Verdrahtungskanäle
- Einfache Anreihung oben, unten und seitlich
- Seitliche Anreihung mit Sammelschienenendurchführung
- Rückwand aus Stahlblech



ComfortLine B

Wandschränke



In der Elektroinstallation sind Effizienz, Flexibilität und hohe Qualitätsanforderungen aufs Engste miteinander verknüpft. Die ComfortLine B Wandschränke vereinen diese Eigenschaften in beispielhafter Weise. Smarte Detaillösungen und Weiterentwicklungen machen die Elektroinstallation flexibler, bequemer und enorm anwenderfreundlich.



01

01
Werkzeugloses Justieren der
Türscharniere mithilfe einer
Rändelmutter.

02
Schnelles und einfaches
Einrasten der Einbaufelder mit
dem Quick-Mounting-System.

Bitte beachten Sie, dass zur Montage
von CombiLine Modulen zusätzlich
die Feldbefestigungselemente CZ11
bestellt werden müssen.



02



- QMS-Rasttechnik für Verteiler- und Mediafelder
- Lotrechte Befestigung durch Tiefenniveaueausgleich
- Einfache Montage und Demontage der Türen
- Werkzeugloses Justieren der Türscharniere
- Werkzeuglose Montage der Flansche durch Rasttechnik
- Praktischer Blendrahmen für die Unterputzmontage
- Horizontale und vertikale Verdrahtungskanäle
- Großzügiger Leitungseinführungsbereich
- Seitliche Vorprägungen für Schrankanreihung
- Zwei Befestigungstiefen für Innenausbausystem
- Rückwärtige Leitungseinführung oben und unten
- Rückwand aus Stahlblech



Busch-Jaeger Elektro GmbH

Freisenbergstraße 2
58513 Lüdenscheid
busch-jaeger.de
info.bje@de.abb.com

Zentraler Vertriebsservice:

Tel.: 02351 956-1600

Fax: 02351 956-1700

Hinweis:

Technische Änderungen der Produkte sowie Änderungen im Inhalt dieses Dokuments behalten wir uns jederzeit ohne Vorankündigung vor. Bei Bestellungen sind die jeweils vereinbarten Beschaffenheiten maßgebend. ABB STRIEBEL & JOHN übernimmt keinerlei Verantwortung für eventuelle Fehler oder Unvollständigkeiten in diesem Dokument.

Wir behalten uns alle Rechte an diesem Dokument und den darin enthaltenen Gegenständen und Abbildungen vor. Vervielfältigung, Bekanntgabe an Dritte oder Verwertung seines Inhaltes – auch von Teilen – ist ohne vorherige schriftliche Zustimmung durch ABB STRIEBEL & JOHN verboten.

© Copyright 2021 ABB STRIEBEL & JOHN.

Alle Rechte vorbehalten. Technische Änderungen vorbehalten.

